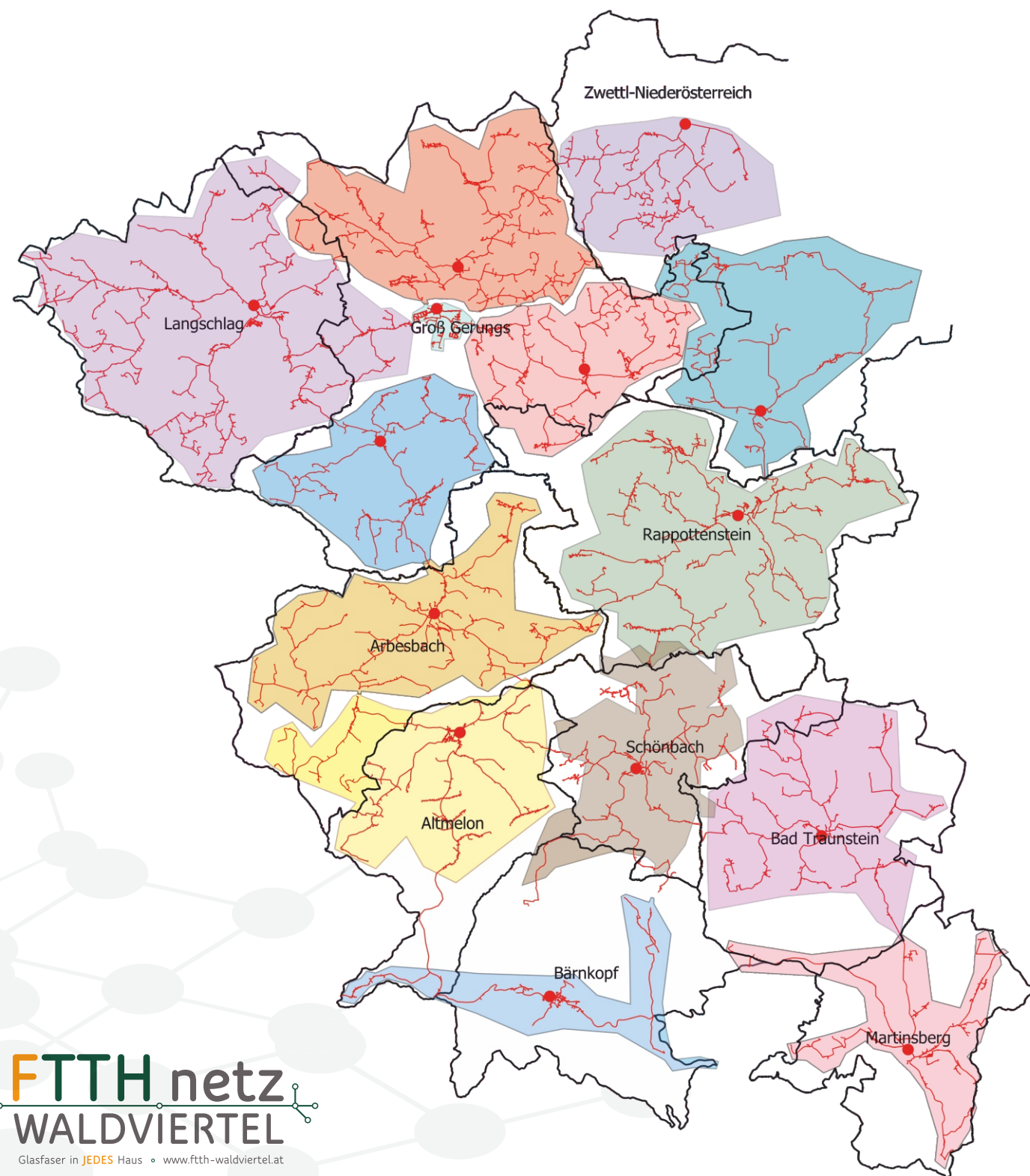


# KENNZAHLEN DES GLASFASERPROJEKTES

- In 10 Gemeinden werden ca. 15.000 Bürger\*innen in einem Bereich mit ca. 500 km<sup>2</sup> Fläche über eine Trassenlänge von ca. 850 km durch mehr als 8.000 gebaute Anschlüsse direkt mit einer eigenen Glasfaserleitung versorgt.
- Das Glasfaserausbauprojekt ist mit 74,5 Mio. € Gesamtbaukosten budgetiert, wobei durch die Breitbandförderung des Bundes und eine Landesförderung 80% bis 90% gefördert werden.
- Das Glasfasernetz bleibt zu 100% Gemeindeeigentum.



# IHR ANSCHLUSS IM GLASFASERNETZ DER FTTH NETZ WALDVIERTEL



## ... bringt große Angebotsvielfalt.

Wählen Sie aus zahlreichen Angeboten von Serviceanbietern, die ihre Produkte in unserem Netz anbieten!



## ... ist zukunftssicher.

Egal, was Sie privat oder geschäftlich vorhaben: Sie haben direkten Zugang zu einer Infrastruktur, die allen Anforderungen der Gigabit-gesellschaft genügt.



## ... steigert den Wert Ihrer Immobilie.

Eine leistungsfähige Infrastruktur im Haus zu haben, ist wertvoll. Heute und für die nächsten Jahrzehnte.

[www.ftth-waldviertel.at](http://www.ftth-waldviertel.at)

## BESTELLUNG MEINES GLASFASERANSCHLUSSES

Die für die Bestellung eines Glasfaseranschlusses erforderlichen **Bestellformulare** sind auf der Webseite der FTTH Waldviertel Projekt GmbH [www.ftth-waldviertel.at](http://www.ftth-waldviertel.at) im Downloadbereich verfügbar. Es gibt für jede Gemeinde des Ausbaugebietes ein eigenes Bestellformular, wobei die Bestellformulare auch im **Rathaus bzw. im jeweiligen Gemeindeamt** abgeholt werden können.

Das ausgefüllte Bestellformular kann entweder eingescannt an die E-Mail Adresse [service@ftth-waldviertel.at](mailto:service@ftth-waldviertel.at) gesendet, oder auch direkt im Rathaus bzw. Gemeindeamt abgegeben werden.

**FTTH netz**  
WALDVIERTEL

Glasfaser in JEDES Haus • [www.ftth-waldviertel.at](http://www.ftth-waldviertel.at)

FTTH Netz Waldviertel Projekt GmbH  
Hauptplatz 18 • 3920 Groß Gerungs • Tel. +43 (0)2812/20700  
[office@ftth-waldviertel.at](mailto:office@ftth-waldviertel.at)

[www.ftth-waldviertel.at](http://www.ftth-waldviertel.at)

**FTTH netz**  
WALDVIERTEL

Glasfaser in JEDES Haus • [www.ftth-waldviertel.at](http://www.ftth-waldviertel.at)

# UNSERE ECHTE GLASFASER

IN ALTMELON, ARBESBACH, BÄRNKOPF, GROSS GERUNGS,  
LANGSCHLAG, MARTINSBERG, RAPPOTTENSTEIN,  
SCHÖNBACH, BAD TRAUNSTEIN UND ZWETTL

**JETZT  
BESTELLEN!**



[www.ftth-waldviertel.at](http://www.ftth-waldviertel.at)

# FTTH NETZ WALVIERTEL

## PROJEKT GMBH

Die FTTH Netz Waldviertel Projekt GmbH baut eines der größten Glasfasernetze in NÖ! JEDE Liegenschaft bekommt die Möglichkeit eines kostengünstigen Glasfaseranschlusses und die Infrastruktur bleibt zu 100% im Gemeindebesitz!

### Was bedeutet FTTH?

FTTH steht für Fiber to the Home und heißt, dass jede Liegenschaft des Glasfaser-Netzes mit einer eigenen Glasfaser bis ins Haus versorgt wird. Ein derartiges Netz entspricht dem derzeit besten verfügbaren Standard und wird über Jahrzehnte eine ausreichende Internetversorgung ermöglichen. Das Netz der FTTH Waldviertel Projekt GmbH wird als eines der ersten nach den Richtlinien der Bundesförderung BBA2030 errichtet. Das garantiert, dass das Glasfasernetz vielen Internetanbietern zu gleichen Konditionen zur Verfügung steht und diese daher in einem fairen Wettbewerb ihre Produkte (Internetverträge) kostengünstig den Kunden des Netzes anbieten werden.

### Wer ist die FTTH Netz Waldviertel Projekt GmbH?

Die FTTH Netz Waldviertel Projekt GmbH ist ein Unternehmen im Eigentum der 10 Gemeinden Altmelon, Arbesbach, Bärnkopf, Groß Gerungs, Langschlag, Martinsberg, Rappottenstein, Schönbach, Bad Traunstein und Zwettl. Diese GmbH wurde gegründet, um in diesen Gemeinden ein FTTH-Netz zu errichten, damit die Region vollflächig mit dem neuesten Glasfasernetz-Standard versorgt wird.



### Warum war die Gründung dieses Unternehmens notwendig?

Das Gebiet dieser 10 Gemeinden ist sehr weitläufig und es gibt auch viele kleine Siedlungen bzw. Einzellagen. Aus diesem Grund erfordert der Bau eines Glasfasernetzes in dieser Region sehr hohe finanzielle Mittel. Telekomunternehmen (sowohl staatliche als auch privatwirtschaftliche) würden hier keinen Netzausbau durchführen, da dieser für ein Telekomunternehmen wirtschaftlich nicht darstellbar ist.

Nur Gemeinden oder Unternehmen, welche im Besitz von Gemeinden sind, können für den Bau eines FTTH-Netzes zusätzlich zur Bundesförderung weitere Fördermittel des Landes NÖ in Anspruch nehmen. Gemeinsam mit vertretbaren Finanzmitteln der Eigentümergemeinden sind damit die Voraussetzungen erfüllt, um die Errichtung und einen wirtschaftlichen Betrieb eines Glasfasernetzes in dieser Region zu ermöglichen. Je nach tatsächlichen Baukosten beträgt die Gesamtförderquote von Bund und Land voraussichtlich zwischen 80% und 90%. Das Netz steht schlussendlich zu 100% im Gemeindeeigentum!

Die Einnahmen aus dem Netzbetrieb des fertigen Glasfasernetzes stehen unmittelbar den Eigentümergemeinden zur Verfügung und führen nach Ausfinanzierung der Errichtungskosten zu dauerhaften Einnahmen für die Gemeinden.

In einer langen Projektvorbereitungsphase wurden seit Sommer 2020 wirtschaftliche, technische und organisatorische Möglichkeiten zu diesem Projekt untersucht. Durch die Gründung eines Vereins und in weiterer Folge der FTTH Netz Waldviertel Projekt GmbH wurden die Voraussetzungen für die Fördereinreichung und die Errichtung dieses Glasfasernetzes geschaffen.

### Ab wann wird das Glasfasernetz verfügbar sein?

Seit Februar 2023 wird intensiv an der Detailplanung des Glasfasernetzes gearbeitet und in weiterer Folge die Ausschreibungen der Tiefbauarbeiten erstellt.

In den kommenden Monaten finden parallel dazu in allen Gemeinden Informationsveranstaltungen über Anschlussmöglichkeiten statt. In den anschließenden regionsweisen Bewerbungsphasen werden Bestellungen von Glasfaseranschlüssen zu vergünstigten Konditionen angeboten und entgegengenommen.

Eine ausreichend hohe Anzahl von Bestellungen ist für jede Gemeinde eine wichtige Voraussetzung für den Baustart, da nur mit entsprechend vielen Anschlüssen die Finanzierung der Investitionskosten durch die jeweilige Gemeinde möglich ist.

Nach erfolgreichen Bewerbungs- und Ausschreibungsphasen ist geplant noch 2023 mit den Tiefbauarbeiten zu starten. Je nach Kapazität der interessierten Bauunternehmen finden in allen Gemeinden des FTTH Netzes Waldviertel möglichst gleichzeitig intensive Bautätigkeiten statt. Die ersten Glasfaseranschlüsse werden im ersten Halbjahr 2024 betriebsbereit sein.

# DIE ZUKUNFT GEHÖRT IHNEN

## MIT ECHTER GLASFASER IM HAUS

Das Internet bietet eine riesige Auswahl an Chancen und Möglichkeiten. Täglich kommen neue dazu. Die unzähligen Services brauchen immer mehr Bandbreite. Mit Glasfaser im Haus haben Sie eine Technologie, die Ihnen Höchstgeschwindigkeiten bietet. Beim Download, wie auch beim Upload, heute und auch in Zukunft. Da gibt es keinen Unterschied mehr zwischen Stadt und Land.

# WAS MACHT GLASFASER AUS?

So wie das Strom-, Wasser- und Kanalnetz ist auch das Internet zu einer grundlegenden Infrastruktur geworden. Abseits von marktwirtschaftlichen Schwankungen kann durch den Besitz des Glasfasernetzes in der Hand der Gemeinden ein hoher Grad an Sicherheit und Preisstabilität gegeben werden.

# UNSER GLASFASER-MODELL IST:

... OFFEN für vielfältige Angebote

Die Infrastruktur steht den Anbietern von Internetdiensten zur Verfügung. Damit profitieren Sie von Vielfalt und fairem Wettbewerb!

... UNSEREIGENTUM und bleibt es auch nach der Inbetriebnahme

Die Infrastruktur bleibt auch nach der Inbetriebnahme zu 100% im Besitz der FTTH Netz Waldviertel GmbH und somit der 10 Gemeinden!

... ZUKUNFTSSICHER auch für die nächsten Generationen

Nur ein Glasfasernetz ist den Anforderungen der Zukunft gewachsen. Und schon jetzt verfügbar!



## VORTEILE

### Gerüstet für die Zukunft

Glasfaserinfrastruktur bis zum Haus steigert den Wert Ihrer Liegenschaft langfristig.



### Multimedial

Glasfaser bietet volle Bandbreite für aktuelle und zukünftige Services.



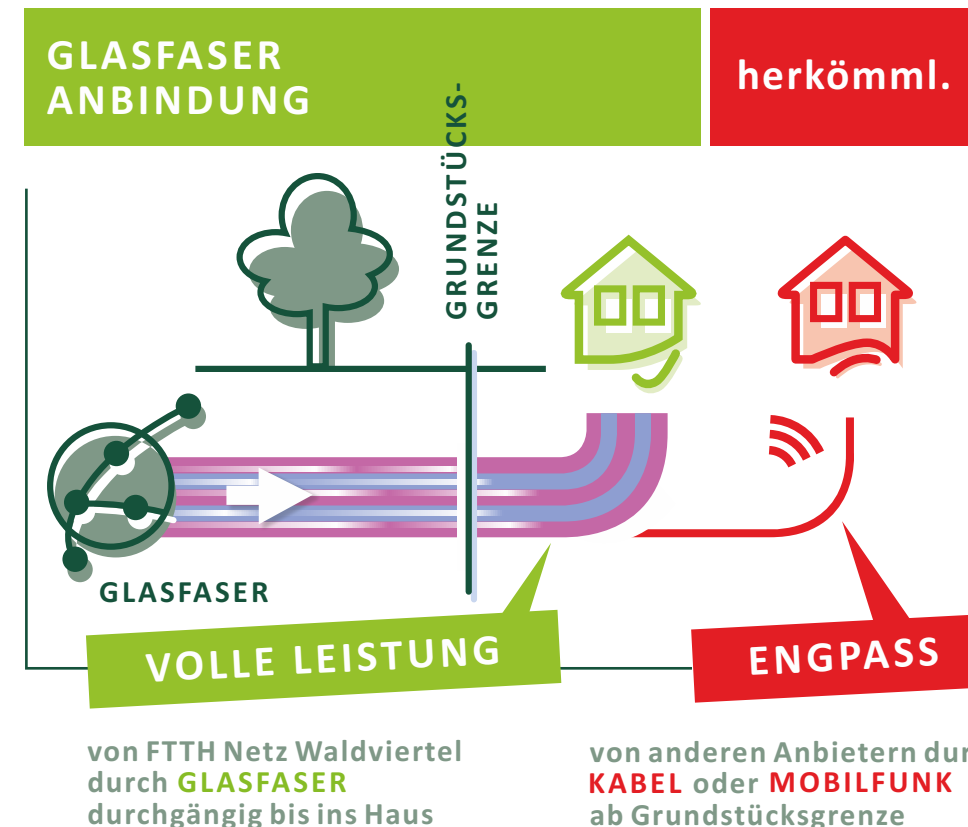
### Geschwindigkeit

Interaktive Services verlangen kurze Antwortzeiten. Bei der Glasfasertechnologie sind die Latenzen extrem gering.



# WAS BEDEUTET GLASFASER BIS INS HAUS?

Wir verlegen die Glasfaserleitungen über die Straßenverleiher nicht nur bis Ihrer Grundstücksgrenze, sondern bis in Ihr Haus: So ist ein Bandbreitenverlust, wie er bei herkömmlichen Verlegevarianten oder im Mobilfunk gegeben ist, ausgeschlossen. Mit unserer Lösung nutzen Sie die volle Bandbreite des Glasfasernetzes!



# 3 SCHRITTE ZUR GLASFASER IM HAUS

**1. INFORMIEREN + BESTELLEN**

**Wir** informieren Sie über die Möglichkeiten von Glasfaser und den Ausbau in Ihrer Gemeinde.

**Sie** bestellen Ihre Glasfaser unter: [www.ftth-waldviertel.at](http://www.ftth-waldviertel.at)

**2. ERRICHTEN + EINLEITEN BIS IN IHR HAUS**

**Wir** errichten die Glasfaserinfrastruktur und stellen Ihnen das Startpaket für Ihren Hausanschluss zur Verfügung.

**Sie** sorgen dafür, dass Ihr Haus für den Anschluss vorbereitet ist.

**3. DIENSTEANBIETER AUSSUCHEN**

**Wir** zeigen Ihnen die Vielfalt der Angebote und Produkte aller Serviceanbieter in unserem Glasfasernetz

**Sie** entscheiden, welches Angebot am besten für Sie passt.